

3D Ağız İçi Tarayıcı

Dijital İmplant/ Ortodonti/ Restorasyon
Diş tedavisini kolaylaştırın



Fast



New AI



Small



Simply
Operation



Personalized
Design



Scan
Freely

Bizim gücümüz

İntraoral tarayıcımız, dijital diş ölçüleri için güvenilir, doğru eksiksiz veriler sağlayabilen hızlı ve kolay görüntü yakalama teknolojisine sahiptir. Hastalara konforlu ve etkili bir tedavi deneyimi sunan tarayıcılarımız, diş hekimlerinin hastalarla teşhis koymasını ve iletişim kurmasını kolaylaştırıyor. Sektörde mevcut olan en son teknoloji ekipmanlara erişim sağlayan açık sistem tarayıcımız, dijital restorasyon, dijital ortodonti, implant navigasyon şablonu vb. gibi geniş bir uygulama yelpazesine sahiptir.

01 Hızlı Ölçü Alınır

Hızlı tarama, 80 mm/s'ye kadar doğrusal tarama hızı; Tam ark taraması 90 saniyeye kadar kısa sürede yapılabilir.

02 Ergonomik Tarayıcı Ucu Tasarımı

Tarama sırasında hasta ağzının içindeki sıcaklığı sabit tutmak için dahili ısıtma sistemine sahip yeni, daha küçük tarayıcı ucu. Tarama ucunun ayna açısı 45 dereceye yakındır, mesial ve distal aynı hizada olduğu gibi hesaba katılarak taranabilir

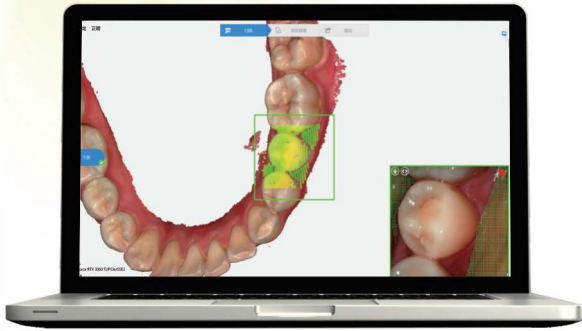
03 Vidalı Tip Kablo Bağlantısı

Yeni vidalı kablo bağlantısı, kablo ile el aleti arasında daha iyi bir bağlantı sağlar.

04 Estetik ve Hafif El Aleti Tasarımı

El aletinin genel görünümü aerodinamik tasarıma sahiptir, el aletinin net ağırlığı 210 g'dir ve ele oturan yapısı sayesinde kullanımı çok daha rahat ve kolaydır.

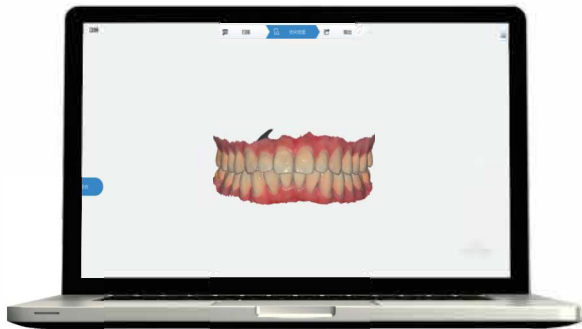




AI Tarama

05 Yeni AI Tarama İşlevi

Yeni AI işlevi, daha yumuşak dokuları gerçekte kaldırarak tarama işleminin daha düzgün olmasını ve taranan sonuçların daha temiz olmasını sağlar. Dişsiz çene optimizasyonu, çürük tespiti ve otomatik etiketleme için uygulanabilir



3D Gerçek Renk

06 3D Gerçek Renk

Taranan unsurların yüzey dokusu ve kontrastı daha güçlüdür. Verilerdeki diş ve yumuşak doku arasındaki renk ayrımının daha belirgin ve kenarların daha net olması, doktorların ve teknisyenlerin daha ileri ve hassas işlemler yapmalarına yardımcı olur.

Ağız İçi Tarayıcı Teknik Özellikler

Tarayıcı Ucu:

Tarama ucunun ayna açısı 45 dereceye yakındır, bu da mesial ve distal alanları aynı anda menzil içine katabilmesini sağlar.



Başlık Boyutu	240x49,5x30,5 mm
Görüntüleme Teknolojisi	Optik Sürekli Video yakalama
Tarama Mesafesi	0-17mm
Keskinlik	20 µm
Görüntü senkronizasyonu	3 boyutlu
Hızlı Sıfırlama	Evet
Veri Hassaslaştırma	STL, KAT, OBJ
Dışa Aktarma Formatı	
Başlık Ağırlığı	210 g
Servis Ömrü	> 30000 saat

Gerekli Temel Bilgisayar Yapılandırması (Önerilen):

- Microsoft Windows 10 64bit Pro sürümü veya üzeri
- İşlemci: Intel Core i7-9700H, 16GB veya üzeri
- Grafik Kartı: NVIDIA GeForce 1660, 6GB veya üzeri
Not: AMD Grafik Kartı, önerilmeyen tüm yazılım işlevlerini desteklemeyebilir.
- SSD: 256 GB veya 128 GB + 1 TB mekanik disk veya üzeri
- Bağlantı Noktası: USB 2.0/3.0
- Ekran Çözünürlüğü: 1920x1080



Dizüstü Bilgisayar Türü

Cihaz Çalışması Çevre Koşulları:

- Sıcaklık: 10°C-40°C
- Bağıl Sıcaklık: %85
- Atmosfer Basıncı: 86KPa-106KPa

Güç kaynağı:

- Gerilim: 100~240V, 50/60Hz
- Güç: 25 VA

Cihaz Saklama Çevre Koşulları:

- Sıcaklık: -20°C(-55°C)
- Bağıl Sıcaklık: %10 -%93
- Atmosfer Basıncı: 86KPa-106KPa



Monitör Sepeti Tipi

APPLE DENTAL 3D tarayıcının avantajları



Pudrasız

Canlı renk

Akıllı Eşleştirme



Buğu Önleyici Isıtma

Yüksek Doğruluk ve Etkileyici Hız

Tip C bağlantı noktası

Tamiri ve değiştirilmesi kolaydır

Yüksek performanslı ağız içi tarayıcı restorasyon, implant ve ortodonti için uygundur.

